

1A LAGE!!! Ladengeschäft mit Fensterfront in Speyerer Straße zu vermieten!



Speyerer Str. 7
67227 Frankenthal

Miet-/Kaufobjekt: Miete
Verkaufsfläche: 70,00 m²
Miete pro Monat: 2.400,00 EUR

Scout-ID: 148859777



Ihr Ansprechpartner:

Immobilienservice Nordhoff

Frau Karen Nordhoff-Graus

E-Mail: anfragen@immobilienservice-nordhoff.de

Mobil: +49 170 8122886

Web: <http://www.immobilienservice-nordhoff.de>

Nebenkosten: 102,00 EUR pro Monat oder pro m² (entsprechend der Angabe bei der Miete)

Verfügbar ab: 01.07.2024

Lageart: A-Lage

Fußweg zu öffentl. Verkehrsmitteln: 5 Min.

Fahrzeit zum nächsten Hauptbahnhof: 5 Min.

Fahrzeit zur nächsten BAB: 5 Min.

Fahrzeit zum nächsten Flughafen: 48 Min.

Objektart: Laden

Baujahr: 1968

Objektzustand: Gepflegt

Etage(n): 1

Heizungsart: Zentralheizung

Wesentliche Energieträger: Gas

Baujahr laut Energieausweis: 2021

Qualität der Ausstattung: Normal

Kaution: 7.200,00 EUR

Provision für Mieter: 8.568,00 EUR

Die Maklerprovision errechnet sich durch Multiplikation der Monats-Kaltmiete mit dem Faktor 3,57. Das sind 3 Monatskaltmieten zzgl. der gesetzlichen MwSt. (z. Z. 19%). Die Maklerprovision ist vom Gewerbetrieber zu zahlen und wird bei Mietvertragsabschluß fällig.

1A LAGE!!! Ladengeschäft mit Fensterfront in Speyerer Straße zu vermieten!



Speyerer Str. 7
67227 Frankenthal

Miet-/Kaufobjekt: Miete
Verkaufsfläche: 70,00 m²
Miete pro Monat: 2.400,00 EUR

Objektbeschreibung:

1A LAGE!!! Ladengeschäft mit Fensterfront in Speyerer Straße zu vermieten!

Bei der Gewerbeimmobilie handelt es sich um Räumlichkeiten die als Ladengeschäft oder Büro oder Ausstellungsraum genutzt werden können.

Sie befindet sich in einem gepflegten Wohn- und Geschäftsgebäude in 1A Lage im Zentrum von Frankenthal.

Der Hauptraum des Gewerbes hat ca. 70m².
Hinzu kommen eine Personaltoilette, sowie das Garagenlager.

Ausstattung:

Vom Eingangsbereich herein kommend, werden Sie von der großen offenen Fläche überwältigt. Durch den offenen Raum wirkt alles sehr einladend und freundlich.

Die komplette Ladenfläche ist mit Fliesen ausgestattet. Der Thekenbereich ist mit einem Laminatboden etwas erhöht worden.

Die Personaltoilette ist deckenhoch gefliest und verfügt über eine Toilette und ein Waschbecken.

Lage:

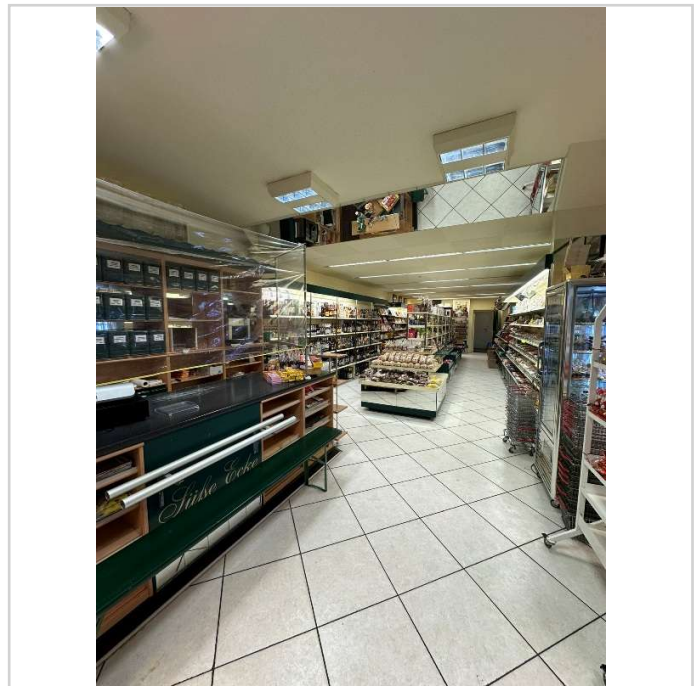
Das Gewerbeangebot liegt im Zentrum von Frankenthal. In direkter Nachbarschaft befindet sich Fielmann, dm, Leder Stricker, Thalia, Douglas, Telekom Shop, Blume 2000, und viele mehr.

Die kreisfreie Stadt Frankenthal (Pfalz) liegt im Nordosten der Pfalz zwischen den Städten Worms und Ludwigshafen im Bundesland Rheinland-Pfalz. Sie gehört zu den traditionsreichsten Städten im Rhein-Neckar-Raum. Unmittelbar nördlich von Frankenthal liegt die Anschlussstelle Frankenthal-Nord der A 6 (Saarbrücken, Mannheim); von Süden her wird die Stadt über die B 9 (Speyer, Worms) erreicht. Die gute Verkehrsanbindung durch den nahe gelegenen Bahnhof ermöglicht kurze Fahrzeiten nach Ludwigshafen, Mannheim oder Worms.

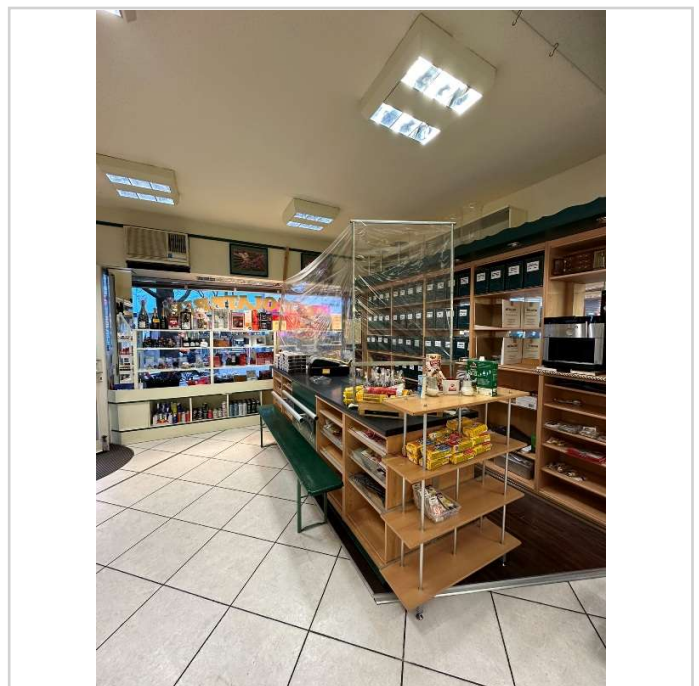
Sonstiges:

Sie möchten besichtigen?
Bitte kontaktieren Sie uns bevorzugt über:
anfragen@immobilienservice-nordhoff.de

Alle Angaben stammen vom Vermieter und dienen einer ersten Information. Für Richtigkeit und Vollständigkeit kann keine Haftung übernommen werden.



Ladenansicht 1.1



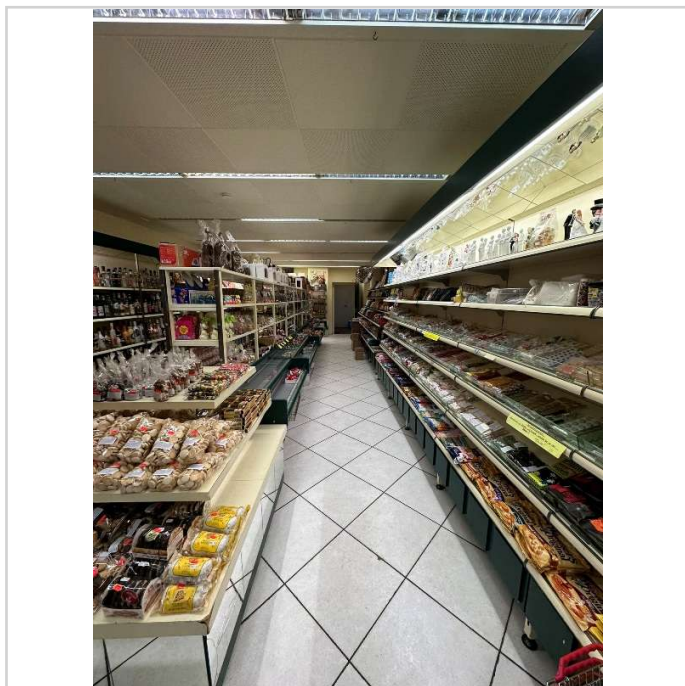
Ladenansicht 1.2

1A LAGE!!! Ladengeschäft mit Fensterfront in Speyerer Straße zu vermieten!

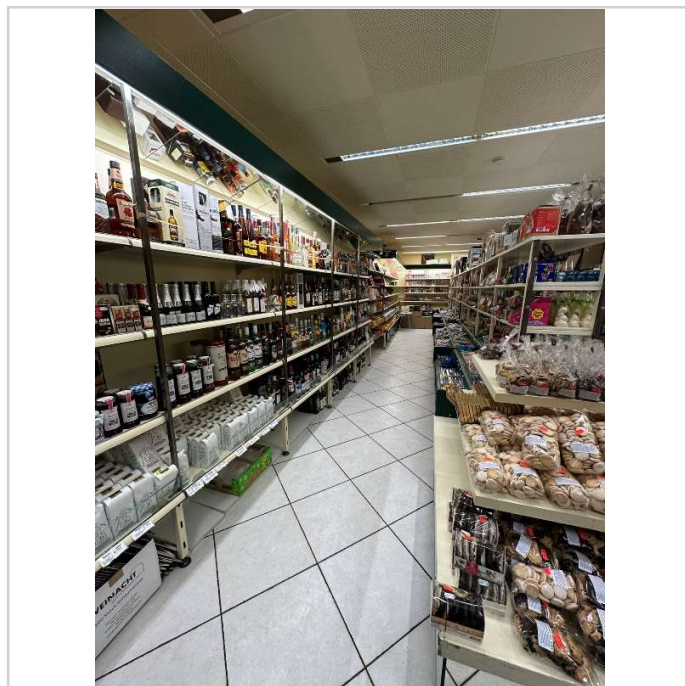


Speyerer Str. 7
67227 Frankenthal

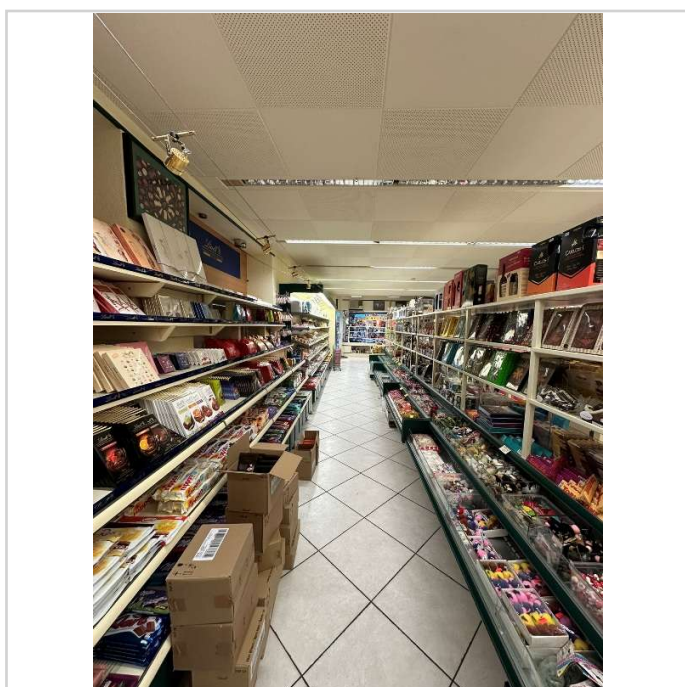
Miet-/Kaufobjekt: Miete
Verkaufsfläche: 70,00 m²
Miete pro Monat: 2.400,00 EUR



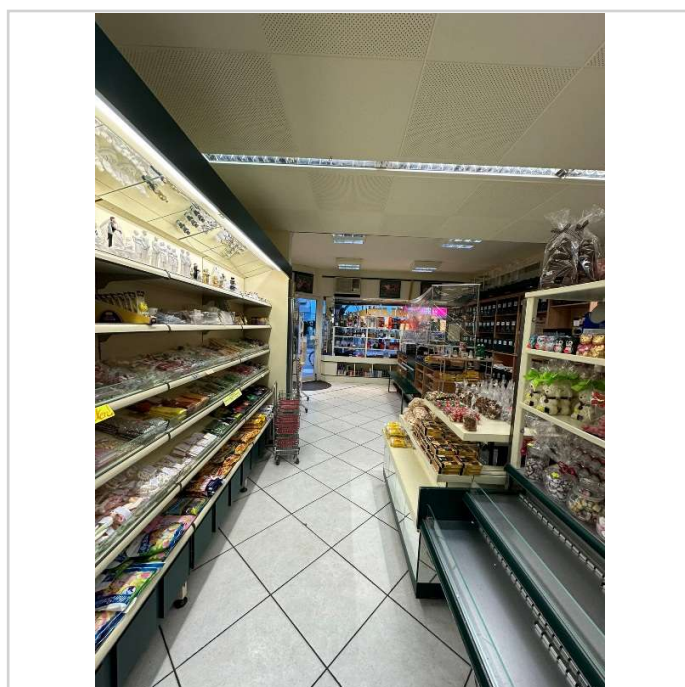
Ladenansicht 1.3



Ladenansicht 1.4

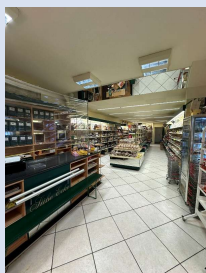


Ladenansicht 1.5



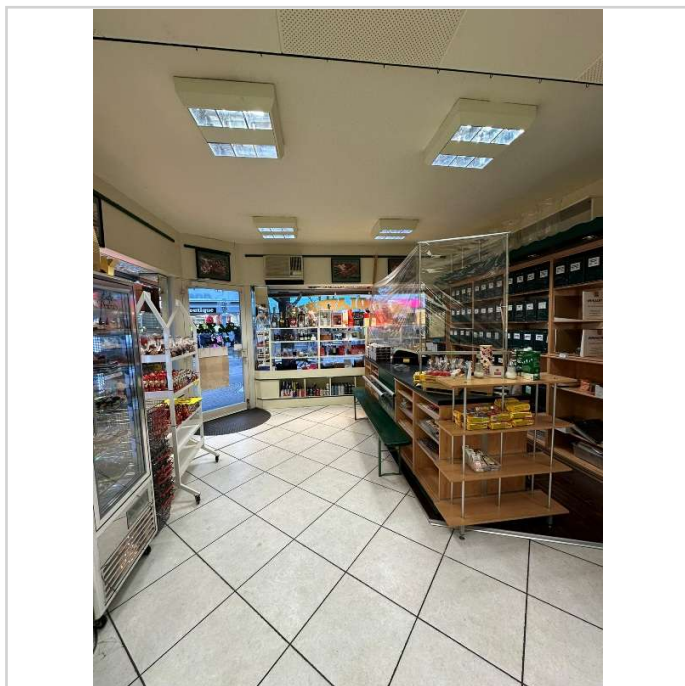
Ladenansicht 1.6

1A LAGE!!! Ladengeschäft mit Fensterfront in Speyerer Straße zu vermieten!

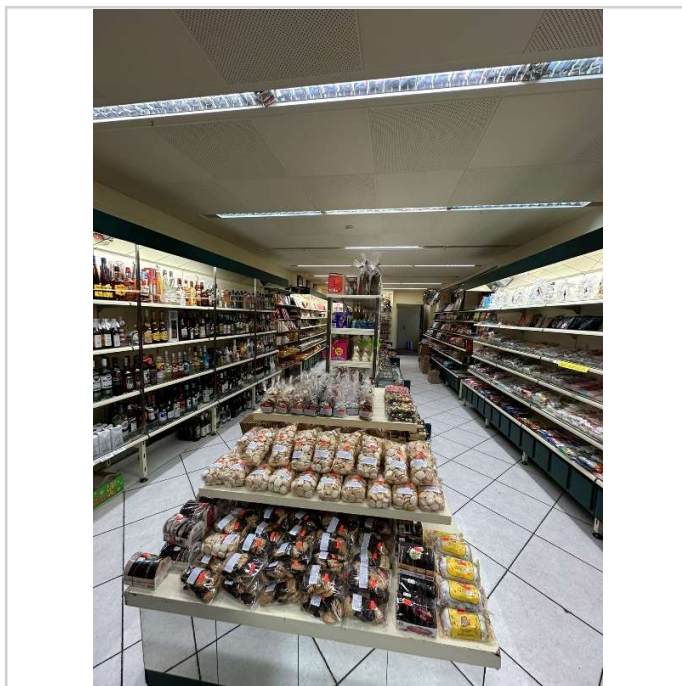


Speyerer Str. 7
67227 Frankenthal

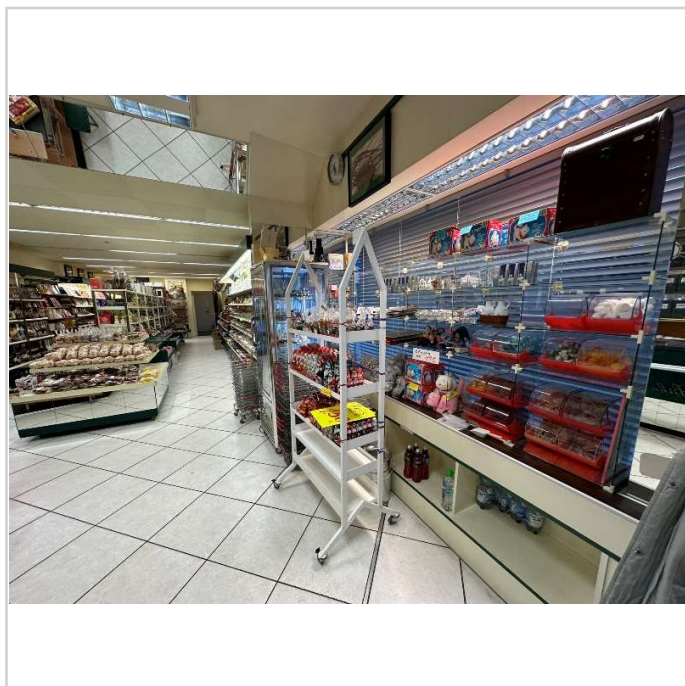
Miet-/Kaufobjekt: Miete
Verkaufsfläche: 70,00 m²
Miete pro Monat: 2.400,00 EUR



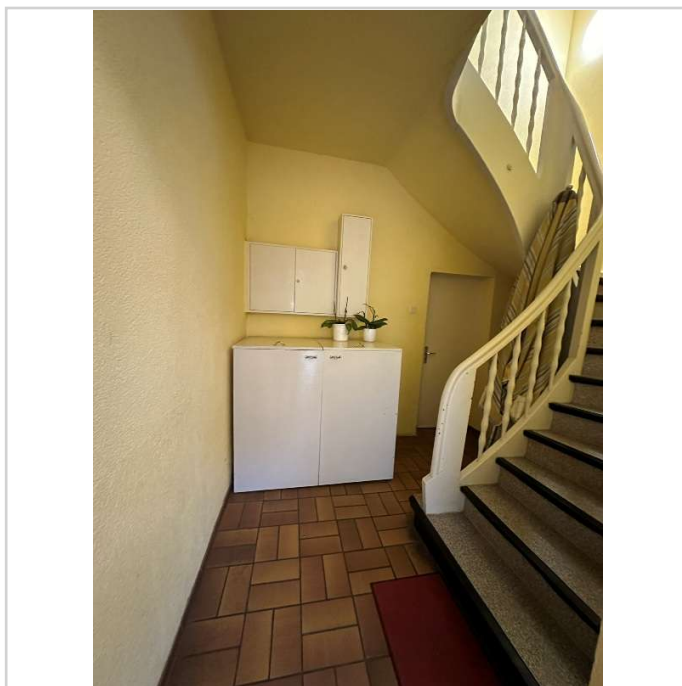
Ladenansicht 1.7



Ladenansicht 1.8

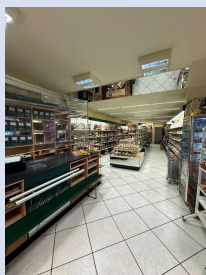


Ladenansicht 1.9



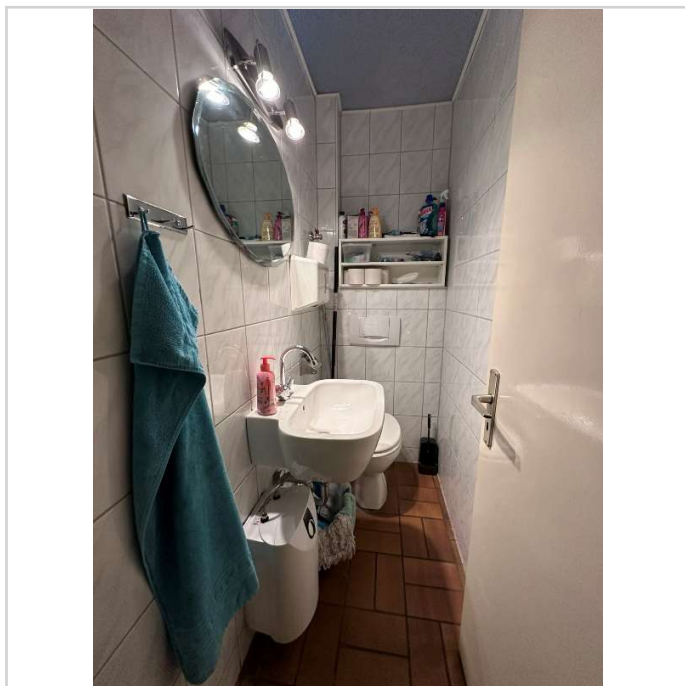
Zugang Toilette 1.1

1A LAGE!!! Ladengeschäft mit Fensterfront in Speyerer Straße zu vermieten!

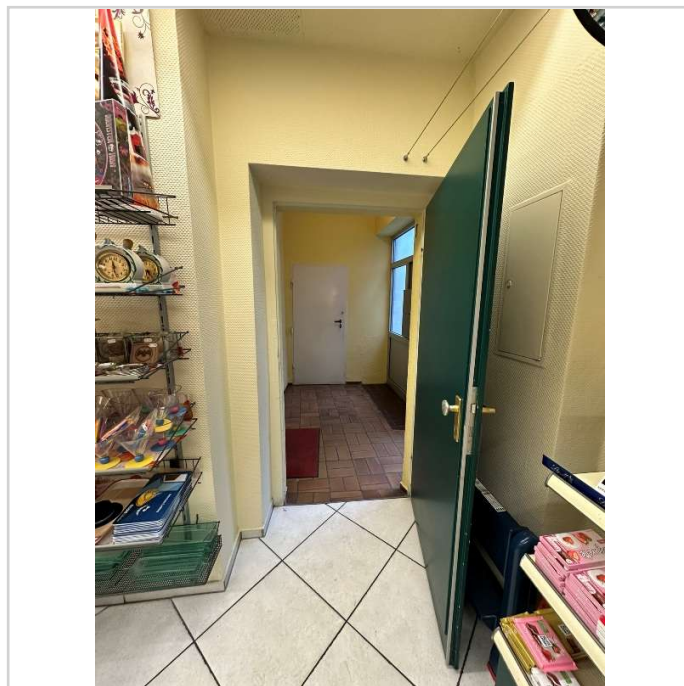


Speyerer Str. 7
67227 Frankenthal

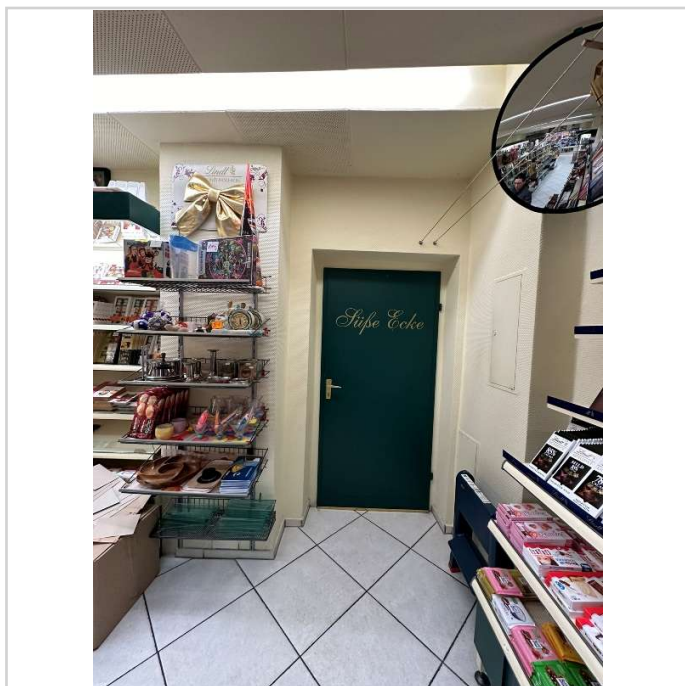
Miet-/Kaufobjekt: Miete
Verkaufsfläche: 70,00 m²
Miete pro Monat: 2.400,00 EUR



Toilette 1.1



Zugang Garagenlager 1.1

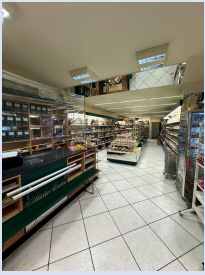


Zugang Garagenlager 1.2



Aussenansicht 1.1

1A LAGE!!! Ladengeschäft mit Fensterfront in Speyerer Straße zu vermieten!



Speyerer Str. 7
67227 Frankenthal

Miet-/Kaufobjekt: Miete
Verkaufsfläche: 70,00 m²
Miete pro Monat: 2.400,00 EUR



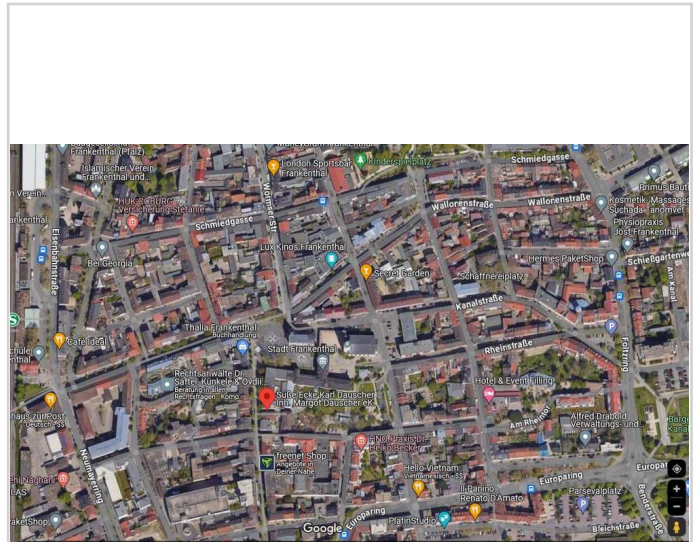
Aussenansicht 1.2



Aussenansicht 1.3

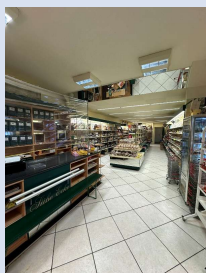


Hausansicht 1.1



Lage 1.1

1A LAGE!!! Ladengeschäft mit Fensterfront in Speyerer Straße zu vermieten!



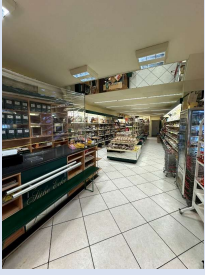
Speyerer Str. 7
67227 Frankenthal

Miet-/Kaufobjekt: Miete
Verkaufsfläche: 70,00 m²
Miete pro Monat: 2.400,00 EUR



Lage 1.2

1A LAGE!!! Ladengeschäft mit Fensterfront in Speyerer Straße zu vermieten!



Speyerer Str. 7
67227 Frankenthal

Miet-/Kaufobjekt: Miete
Verkaufsfläche: 70,00 m²
Miete pro Monat: 2.400,00 EUR

