

A-Lage LADEN im Zentrum von Frankenthal sucht neuen MIETER!



Wormserstr. 9
67227 Frankenthal

Miet-/Kaufobjekt: Miete
Verkaufsfläche: 123,50 m²
Gesamtfläche: 217,31 m²
Miete pro Monat: 2.600,00 EUR

Scout-ID: 117678516
Objekt-Nr.: 9/042020/FT/GWRB/EINZELH
DL



Ihr Ansprechpartner:

Immobilienservice Nordhoff
Frau Karen Nordhoff-Graus

E-Mail: anfragen@immobilienservice-nordhoff.de

Mobil: +49 170 8122886

Fax: +49 621 43710272

Web: <http://www.immobilienservice-nordhoff.de>

Nebenkosten: 200,00 EUR pro Monat
 oder pro m²
 (entsprechend der
 Angabe bei der Miete)

Nebenfläche: 93,81 m²
Verfügbar ab: 01.05.2020
Lageart: A-Lage
Zulieferung: Anfahrt von vorne
Fußweg zu Öffentl.
Verkehrsmitteln: 3 Min.
Fahrzeit zum nächsten
Hauptbahnhof: 5 Min.
Fahrzeit zur nächsten BAB: 5 Min.
Fahrzeit zum nächsten
Flughafen: 50 Min.
Objektart: Laden
Baujahr: 1963
Objektzustand: Gepflegt
Heizungsart: Zentralheizung
Wesentliche Energieträger: Gas
Qualität der Ausstattung: Normal
Kautions: 7800,00

Provision für Mieter: 9282,00 EUR

Die Maklerprovision errechnet sich durch Multiplikation der Monats-Kaltmiete mit dem Faktor 3,57. Das sind 3 Monats-Kalmmieten zzgl. der gesetzl. MwSt. (z. Z. 19%). Die Maklerprovision ist vom Gewerbemieter zu zahlen und wird bei Mietvertragsabschluß fällig.

A-Lage LADEN im Zentrum von Frankenthal sucht neuen MIETER!



Wormserstr. 9
67227 Frankenthal

Miet-/Kaufobjekt: Miete
Verkaufsfläche: 123,50 m²
Gesamtfläche: 217,31 m²
Miete pro Monat: 2.600,00 EUR

Objektbeschreibung:

A-Lage LADEN im Zentrum von Frankenthal sucht neuen MIETER!

Ausstattung:

Durch die Glastüren gelangen Sie in den offenen verkaufsfreundlichen Laden.

Durch den Laden durch befinden sich im hinteren Bereich und im Keller Lagerräume, Personalräume und Toiletten.

Im hinteren Bereich gelangen Sie über die Treppen zum unteren Bereich mit Toiletten, Personalräumen und ein weiterer großer Lagerraum.

Lage:

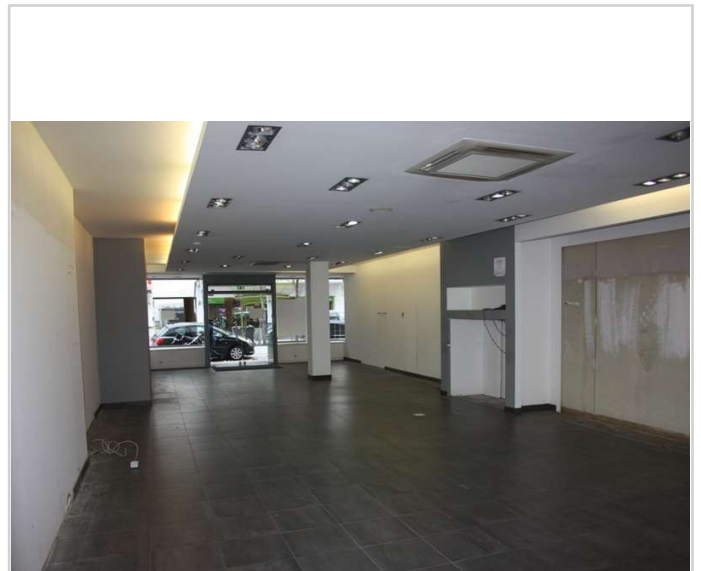
Der Laden liegt im Zentrum von Frankenthal. Kunden haben die Möglichkeit auf den ausgewiesenen Stadtparkplätzen oder in der Tiefgarage am Rathaus zu parken. Die kreisfreie Stadt Frankenthal (Pfalz) liegt im Nordosten der Pfalz zwischen den Städten Worms und Ludwigshafen im Bundesland Rheinland-Pfalz. Sie gehört zu den traditionsreichsten Städten im Rhein-Neckar-Raum. Unmittelbar nördlich von Frankenthal liegt die Anschlussstelle Frankenthal-Nord der A 6 (Saarbrücken, Mannheim); von Süden her wird die Stadt über die B 9 (Speyer, Worms) erreicht.

Sonstiges:

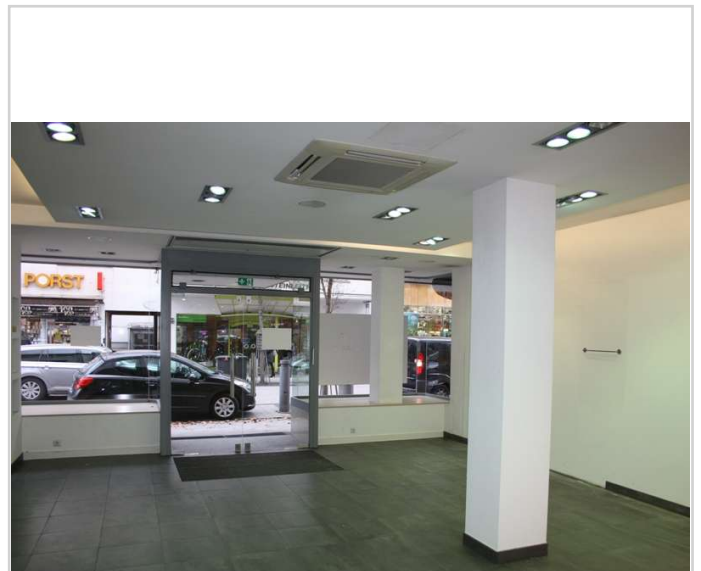
Der Laden steht ab 01.05.2020 zur Verfügung!
Sie sind neugierig geworden? Möchten besichtigen?

Wir freuen uns unter der Rufnummer 0170-8122886 über ihren Anruf!

Alle Angaben stammen vom Vermieter und dienen einer ersten Information.
Für Richtigkeit und Vollständigkeit kann keine Haftung übernommen werden.



Laden 1.1



Laden 1.5

A-Lage LADEN im Zentrum von Frankenthal sucht neuen MIETER!



Wormserstr. 9
67227 Frankenthal

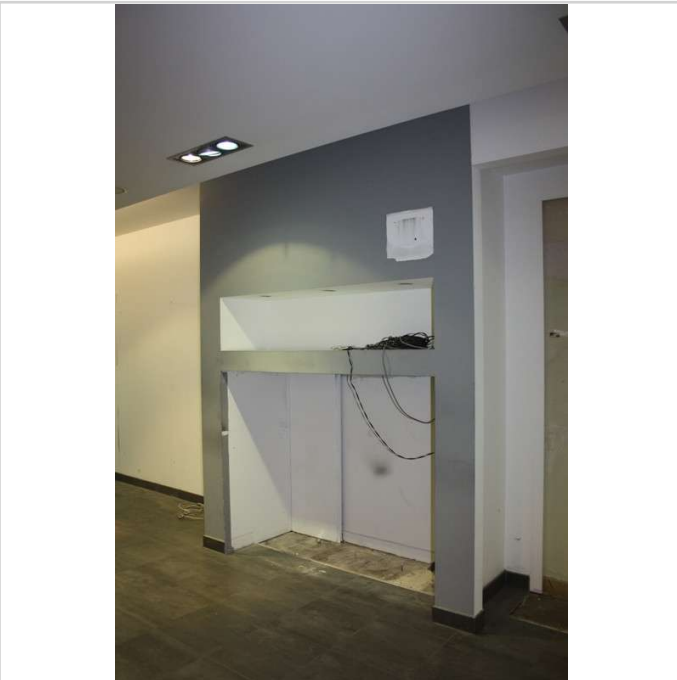
Miet-/Kaufobjekt: Miete
Verkaufsfläche: 123,50 m²
Gesamtfläche: 217,31 m²
Miete pro Monat: 2.600,00 EUR



Laden 1.6



Laden 1.4



Laden 1.3



Laden 1.2

A-Lage LADEN im Zentrum von Frankenthal sucht neuen MIETER!



Wormserstr. 9
67227 Frankenthal

Miet-/Kaufobjekt: Miete
Verkaufsfläche: 123,50 m²
Gesamtfläche: 217,31 m²
Miete pro Monat: 2.600,00 EUR



Küche 1.1



Küche 1.2



Küche 1.3



Flur OG

A-Lage LADEN im Zentrum von Frankenthal sucht neuen MIETER!



Wormserstr. 9
67227 Frankenthal

Miet-/Kaufobjekt: Miete
Verkaufsfläche: 123,50 m²
Gesamtfläche: 217,31 m²
Miete pro Monat: 2.600,00 EUR



Flur Keller



Treppe Keller-EG



Toilette 1.1



Lagerraum 1.1

A-Lage LADEN im Zentrum von Frankenthal sucht neuen MIETER!



Wormserstr. 9
67227 Frankenthal

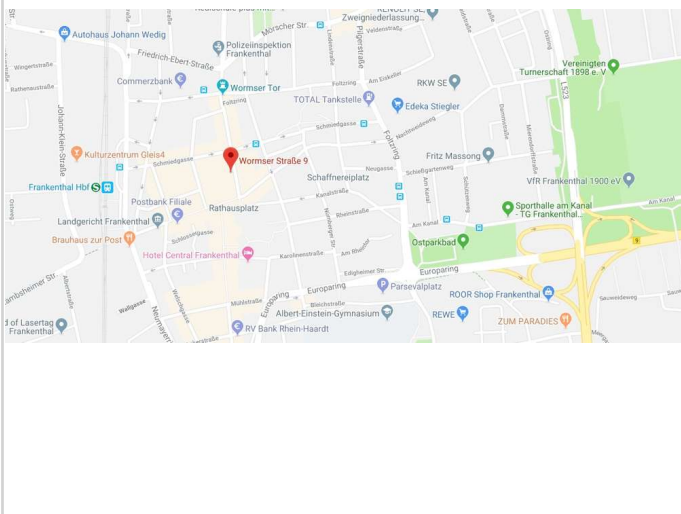
Miet-/Kaufobjekt: Miete
Verkaufsfläche: 123,50 m²
Gesamtfläche: 217,31 m²
Miete pro Monat: 2.600,00 EUR



Lagerraum 1.2



Lagerraum 1.3



Lageplan



Aussenansicht 1.1

A-Lage LADEN im Zentrum von Frankenthal sucht neuen MIETER!



Wormserstr. 9
67227 Frankenthal

Miet-/Kaufobjekt: Miete
Verkaufsfläche: 123,50 m²
Gesamtfläche: 217,31 m²
Miete pro Monat: 2.600,00 EUR



Aussenansicht 1.2



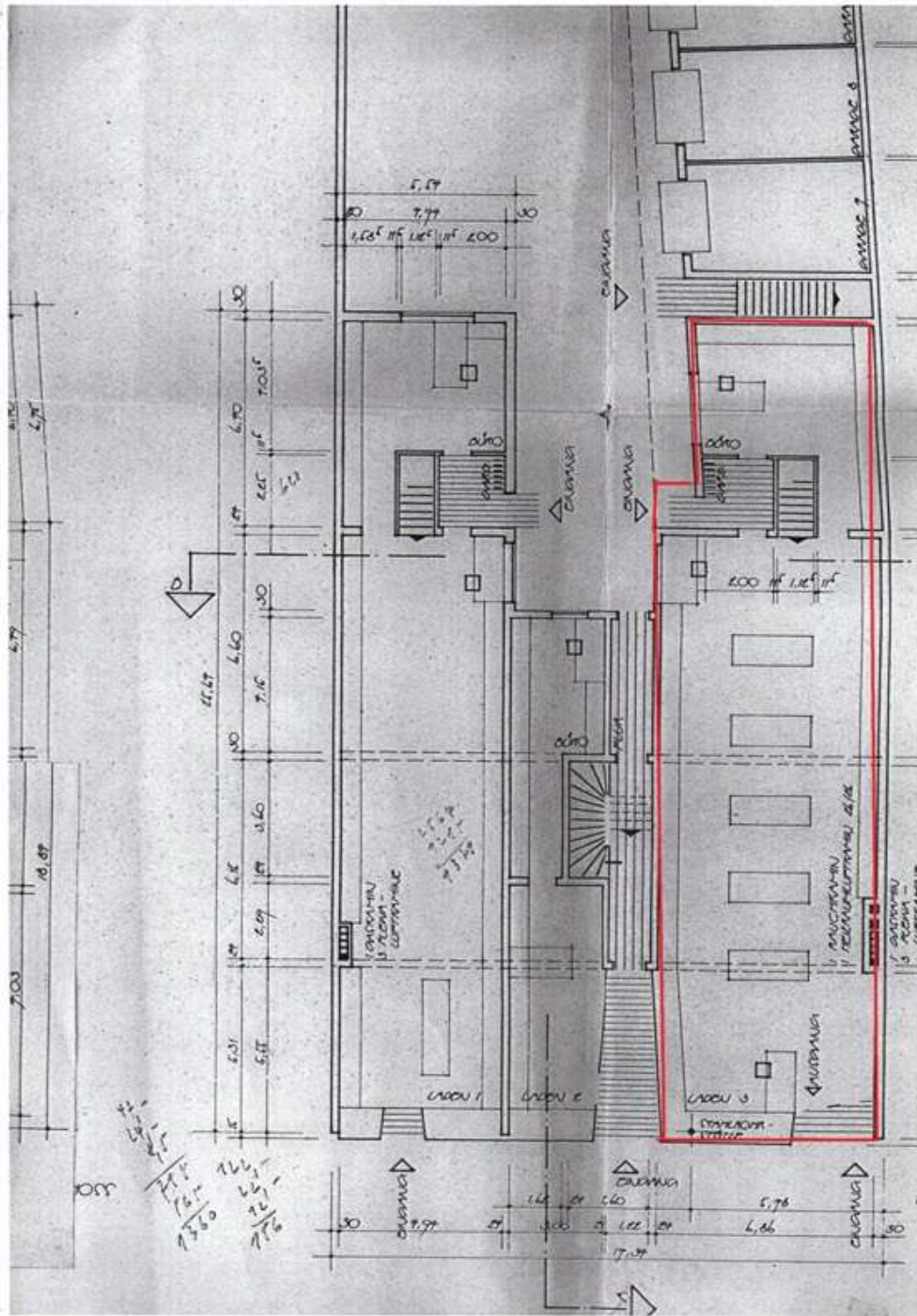
Aussenansicht 1.3

A-Lage LADEN im Zentrum von Frankenthal sucht neuen MIETER!



Wormserstr. 9
67227 Frankenthal

Miet-/Kaufobjekt: Miete
Verkaufsfläche: 123,50 m²
Gesamtfläche: 217,31 m²
Miete pro Monat: 2.600,00 EUR



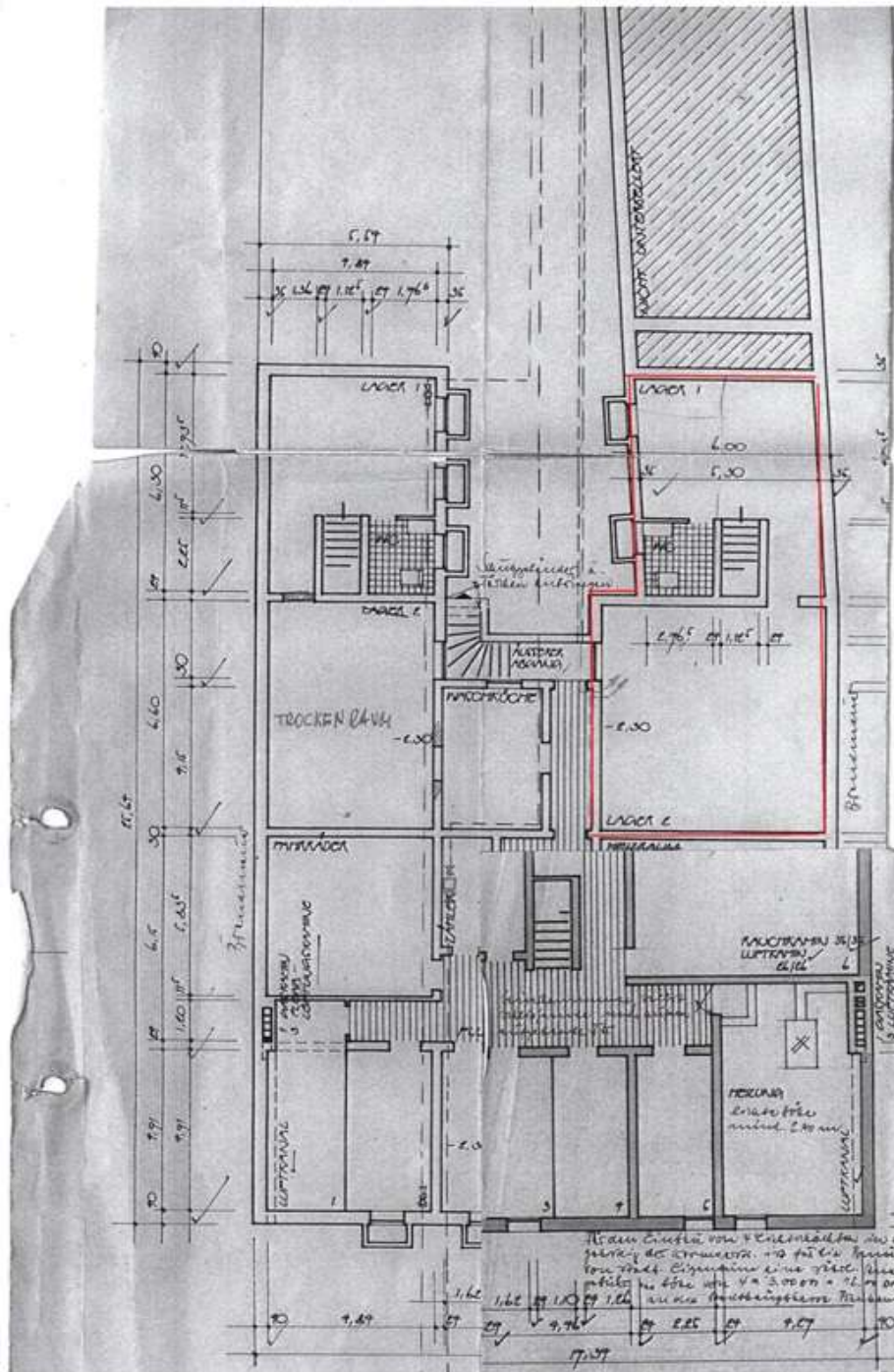
Grundriss 1

A-Lage LADEN im Zentrum von Frankenthal sucht neuen MIETER!



Wormserstr. 9
67227 Frankenthal

Miet-/Kaufobjekt: Miete
Verkaufsfläche: 123,50 m²
Gesamtfläche: 217,31 m²
Miete pro Monat: 2.600,00 EUR



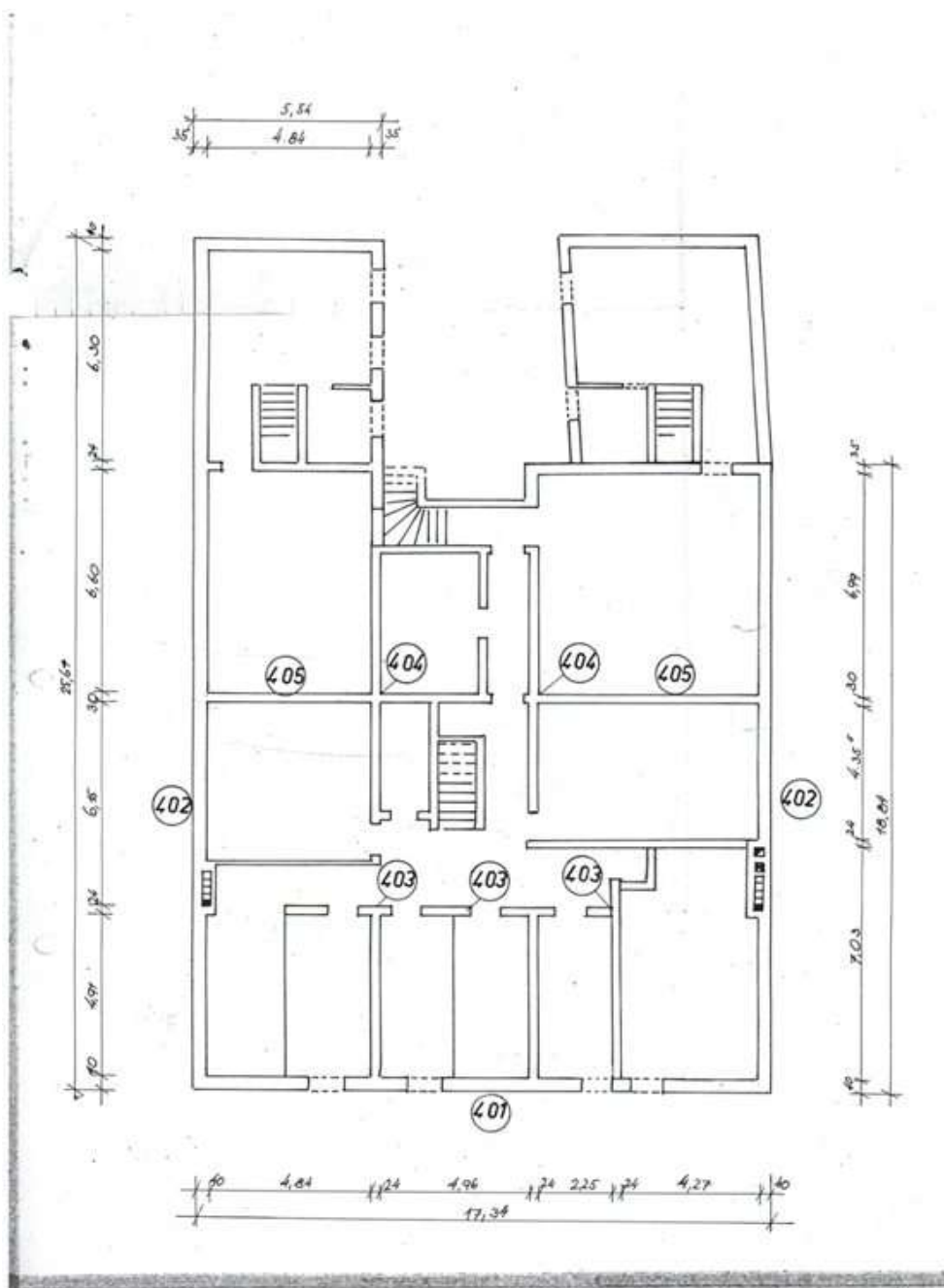
Grundriss 2

A-Lage LADEN im Zentrum von Frankenthal sucht neuen MIETER!



Wormserstr. 9
67227 Frankenthal

Miet-/Kaufobjekt: Miete
Verkaufsfläche: 123,50 m²
Gesamtfläche: 217,31 m²
Miete pro Monat: 2.600,00 EUR



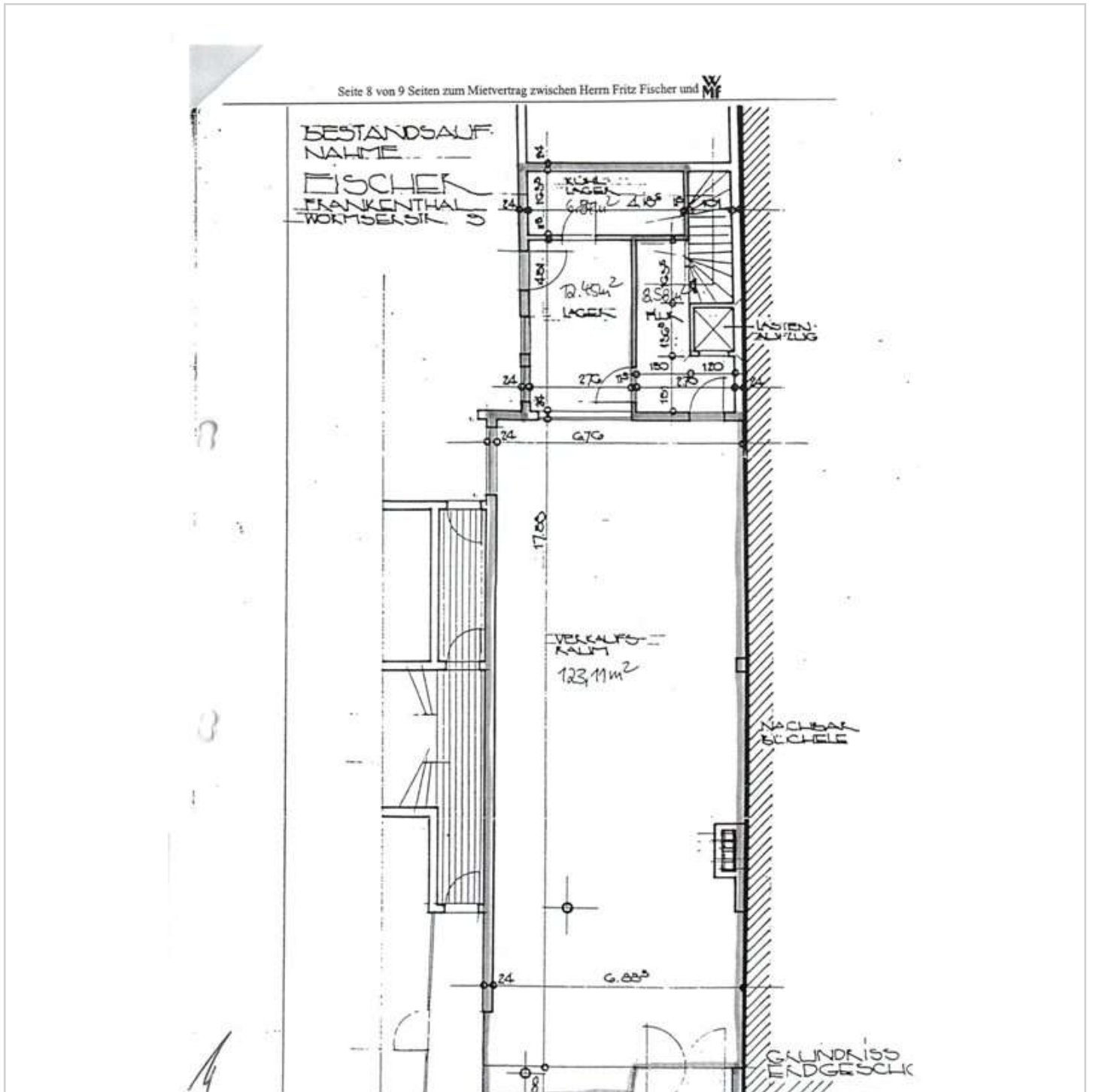
Grundriss 3

A-Lage LADEN im Zentrum von Frankenthal sucht neuen MIETER!



Wormserstr. 9
67227 Frankenthal

Miet-/Kaufobjekt: Miete
Verkaufsfläche: 123,50 m²
Gesamtfläche: 217,31 m²
Miete pro Monat: 2.600,00 EUR




Grundriss 4

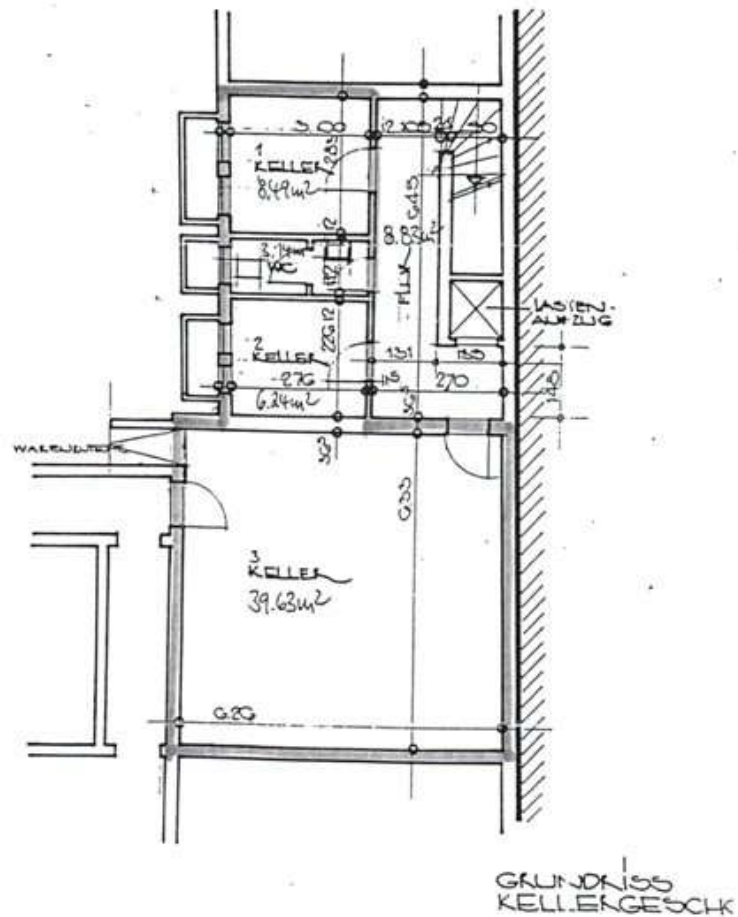
A-Lage LADEN im Zentrum von Frankenthal sucht neuen MIETER!



Wormserstr. 9
67227 Frankenthal

Miet-/Kaufobjekt: Miete
Verkaufsfläche: 123,50 m²
Gesamtfläche: 217,31 m²
Miete pro Monat: 2.600,00 EUR

Seite 9 von 9 Seiten zum Mietvertrag zwischen Herrn Fritz Fischer und 



BESTANDSAUFNAHME
FISCHER
FRANKENTHAL
WORMSERSTR. 9

Grundriss 5

A-Lage LADEN im Zentrum von Frankenthal sucht neuen MIETER!



Wormserstr. 9
67227 Frankenthal

Miet-/Kaufobjekt: Miete
Verkaufsfläche: 123,50 m²
Gesamtfläche: 217,31 m²
Miete pro Monat: 2.600,00 EUR

